



**globalten<sup>®</sup>**

FURNITURE  
TECHNOLOGY  
STRATEGY

# QUIÉNES SOMOS...



# globalten®



NUESTRA VISIÓN ES SER LA EMPRESA LÍDER EN EL DESARROLLO Y EJECUCIÓN DEL MOBILIARIO DE ESCUELAS Y OFICINAS CORPORATIVAS ASÍ COMO EQUIPAMIENTO PARA GOBIERNO



NUESTRA MISIÓN ES TRABAJAR DE LA MANO DEL CLIENTE PARA SUPERAR LAS EXPECTATIVAS DEL CLIENTE Y DEL USUARIO FINAL, MEJORANDO ASÍ SU CALIDAD DE VIDA



TENEMOS EXPERIENCIA DE MÁS DE 30 AÑOS Y NUMEROSOS PROYECTOS A LO LARGO DE LA REPÚBLICA QUE AVALAN NUESTRAS CAPACIDADES PARA SIEMPRE ENTREGAR RESULTADOS EXITOSOS

# QUÉ HACEMOS...





## MOBILIARIO DE OFICINA



MÓDULOS EJECUTIVOS, OPERATIVOS, ESCRITORIOS RECTOS, ESCRITORIOS EN L, CRUCETAS



ANAQUELES, RACKS, SISTEMAS DE ALMACENAJE, ARCHIVEROS, CAJONERAS



SILLONES EJECUTIVOS, SALAS EJECUTIVAS



SILLAS OPERATIVAS, SILLAS SECRETARIALES, SILLAS DE VISITA



SALAS DE ESPERA, BANCAS TÁNDEM



## TECNOLOGÍA



EQUIPO DE CÓMPUTO, IMPRESORAS, REGULADORES,  
PANTALLAS



ARRENDAMIENTO DE EQUIPO DE CÓMPUTO  
IMPRESIÓN CON MESA DE AYUDA



REDES, SITE, ANTENAS RECEPTORAS, CÁMARAS,  
INTRANET, SISTEMA DE ALARMAS



PROYECTORES, PANTALLAS INTELIGENTES,  
PIZARRONES INTERACTIVOS



## **MOBILIARIO ESCOLAR**



SILLA DE PALETA, SILLA Y MESA UNITARIA Y BINARIA PARA CUALQUIER ESCOLARIDAD



PIZARRÓN, PANTALLA DE PROYECCIÓN



EQUIPAMIENTO DE MAESTRO Y MESAS DE CÓMPUTO



MOBILIARIO PARA AULAS DE CÓMPUTO Y DE TECNOLOGÍAS DE IDIOMAS



MOBILIARIO PARA LABORATORIOS Y TALLERES



## **TECNOLÓGICOS UNIVERSITARIOS**



AULAS DE MEDIOS, AULAS Y LABORATORIOS DE IDIOMAS, CENTROS DE DISEÑO



CNC PARA INGENIERÍAS, CELDAS DE MANUFACTURA, LABORATORIO DE CELDA DE LOGÍSTICA



LABORATORIO DE BIOTECNOLOGÍA Y PROCESOS ALIMENTICIOS




LABORATORIOS DE INYECCIÓN DE PLÁSTICO PARA LA INDUSTRIA AUTOMOTRIZ




CENTROS DE SIMULACIÓN DE NEGOCIOS

# globalten®

## EQUIPO MÉDICO

 INSTRUMENTAL MÉDICO COMO:  
PINZA CURVA, FÓRCEPS , MARTILLO PERCUSOR,  
BISTURÍ, DILATADOR, ELECTROCAUTERIO, PINZAS DE  
BIOPSIA, PINZA BULLDOG, PINZA COOLEY, PORTA  
AGUJA, PUNZÓN, RIÑÓN DE ACERO, ETC.

 EQUIPAMIENTO MÉDICO como:  
CARRO ROJO, INCUBADORA, LAMPARA DE  
FOTOTERAPIA, BANCO GIRATORIO, ESCALERILLA,  
BASCULA MECÁNICA Y ELÉCTRICA, VITRINA, CUBETA Y  
PORTA CUBETA, CUNA DE CALOR, ESTETOSCOPIO,  
CÓMODO, CAMA CLÍNICA, LAMPARA DE SATÉLITE,  
ULTRA SONÓGRAFO, EQUIPO RADIOLÓGICO, ETC....



## **PROYECTOS ESPECIALES**



EQUIPAMIENTO DE ATENCIÓN INTEGRAL PARA CIEGOS Y DÉBILES VISUALES;  
SISTEMA ELECTRÓNICA DEL SISTEMA VESTIBULAR, PANEL DE SONIDOS, PANEL DE AROMAS, CAMA DE AGUA, MODULO DE FIBRA ÓPTICA, BALANCÍN, MESA DE KATONA, CAMPIMETRO



EQUIPAMIENTO DE UNIDAD DE NECROPSIA;  
CARRO DE TRANSPORTE DE ELEVACIÓN, ESTACIÓN DE OPERACIÓN DE NECROPSIAS, GABINETE, MÓVIL PARA INSTRUMENTAL, LAMPARA DE QUIRÓFANO, REFRIGERADOR PARA CADÁVERES,

# CÓMO QUEDA...



# globalten®

co.



co.



# globalten®

co.



co.



# globalten<sup>®</sup>

co.



co.



# globalten<sup>®</sup>

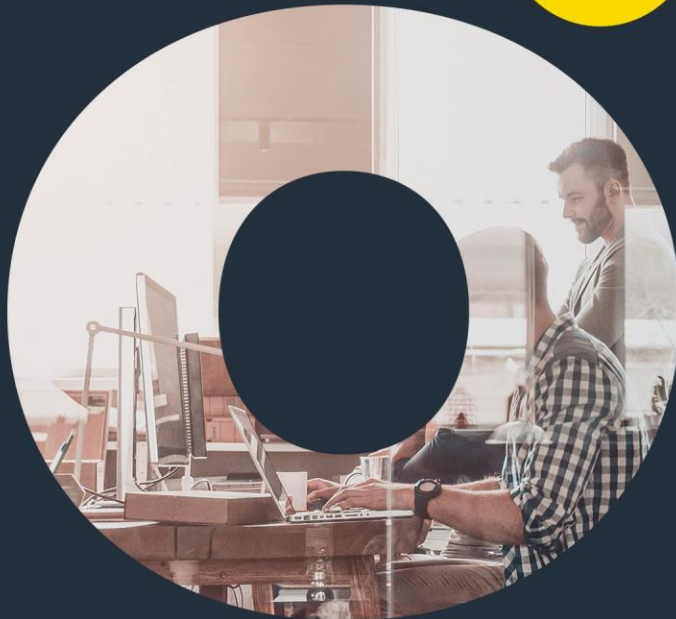
co.



co.



alten®



FURNITURE  
TECHNOLOG  
STRATEGY